

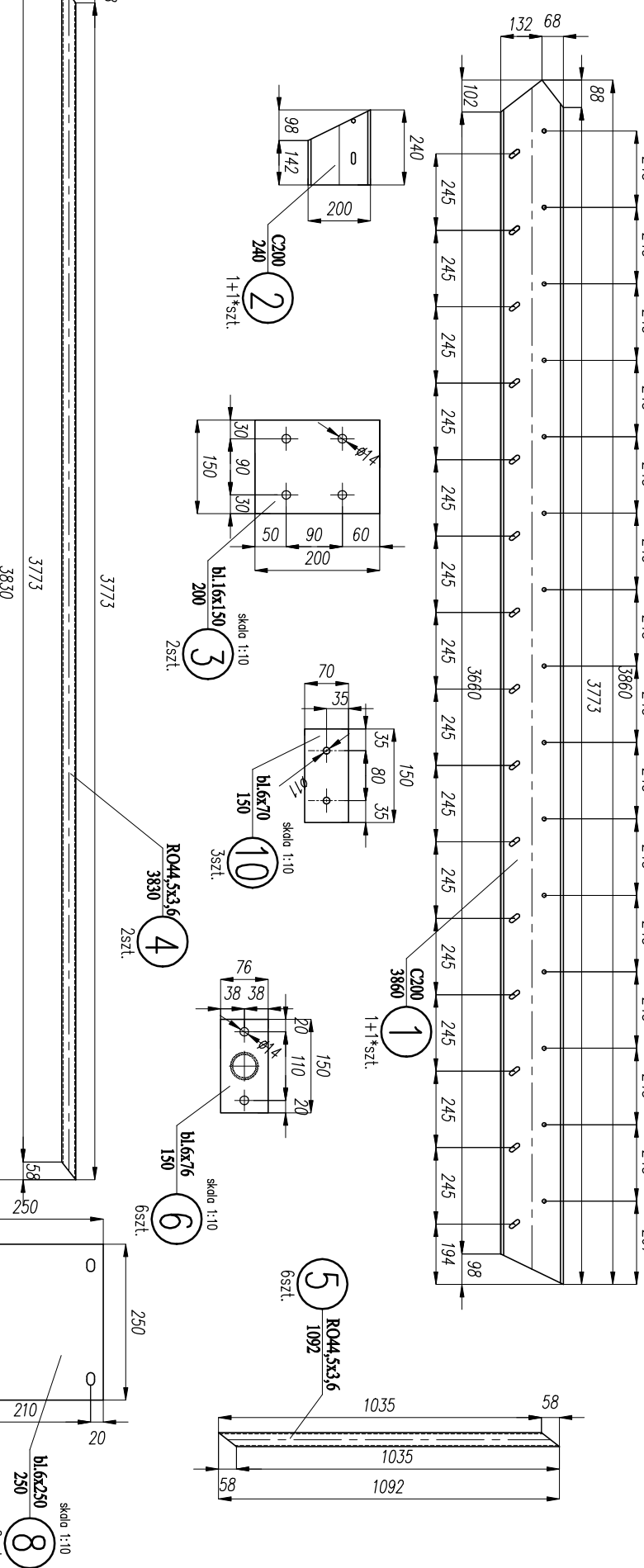
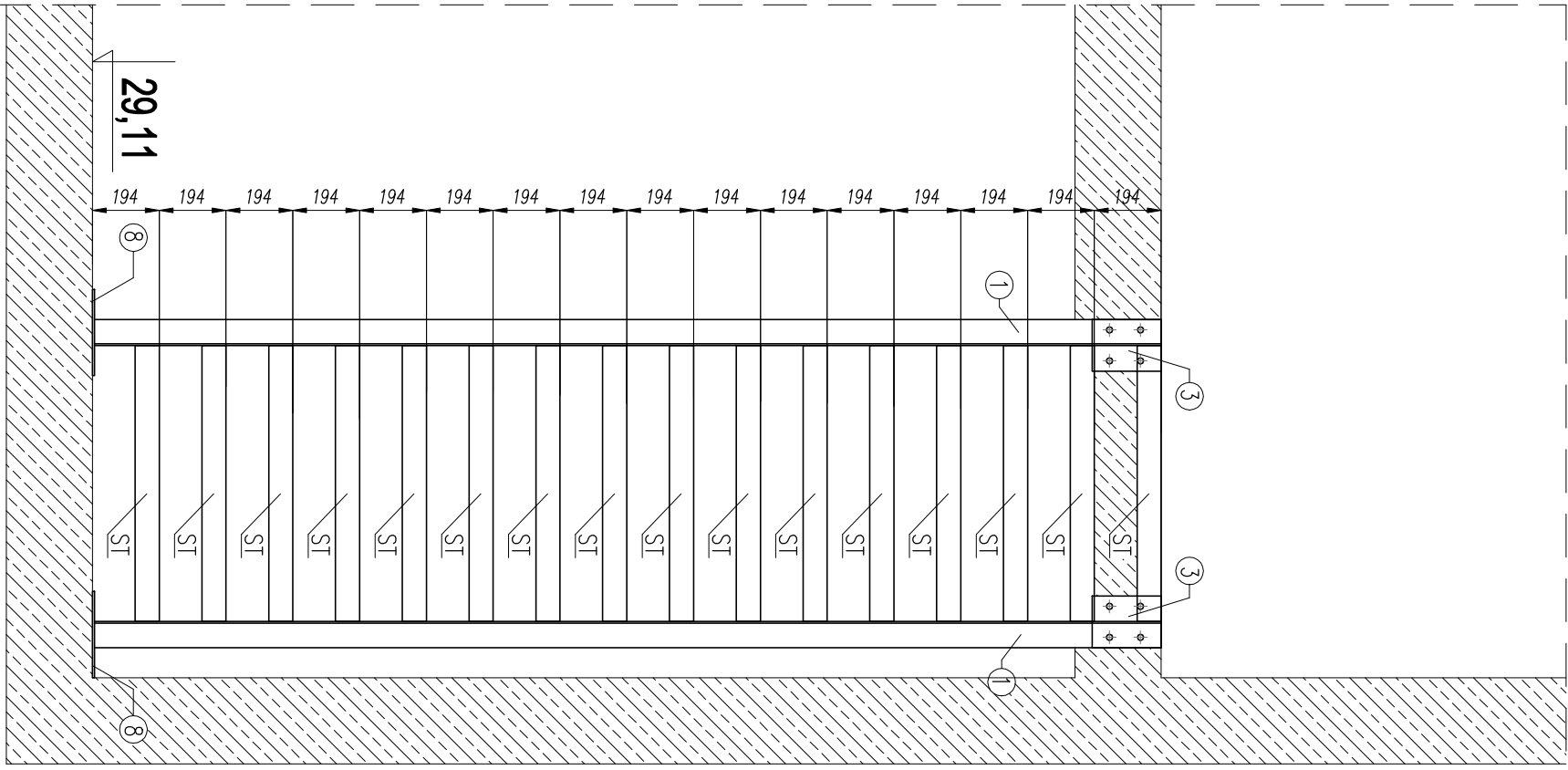
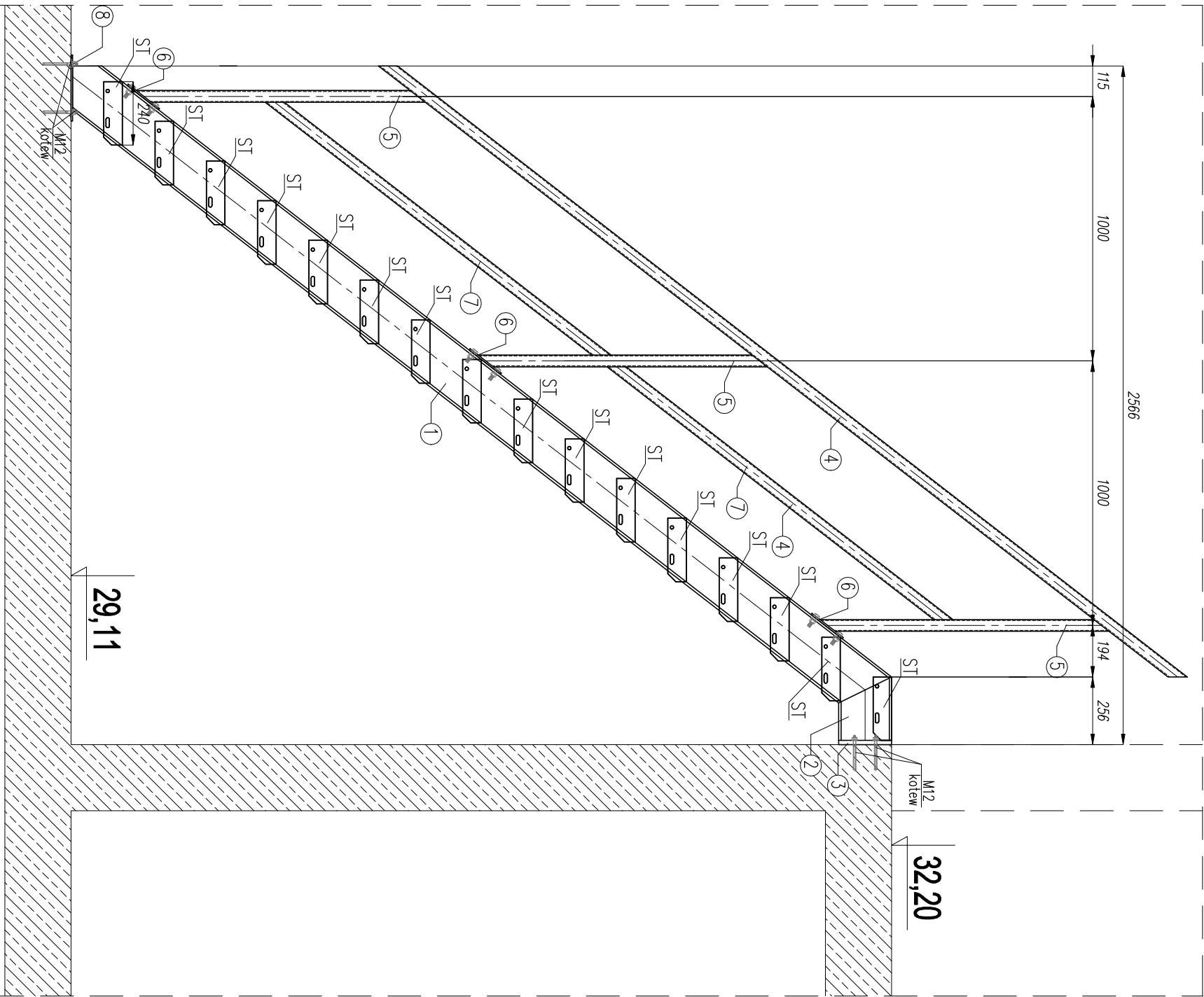
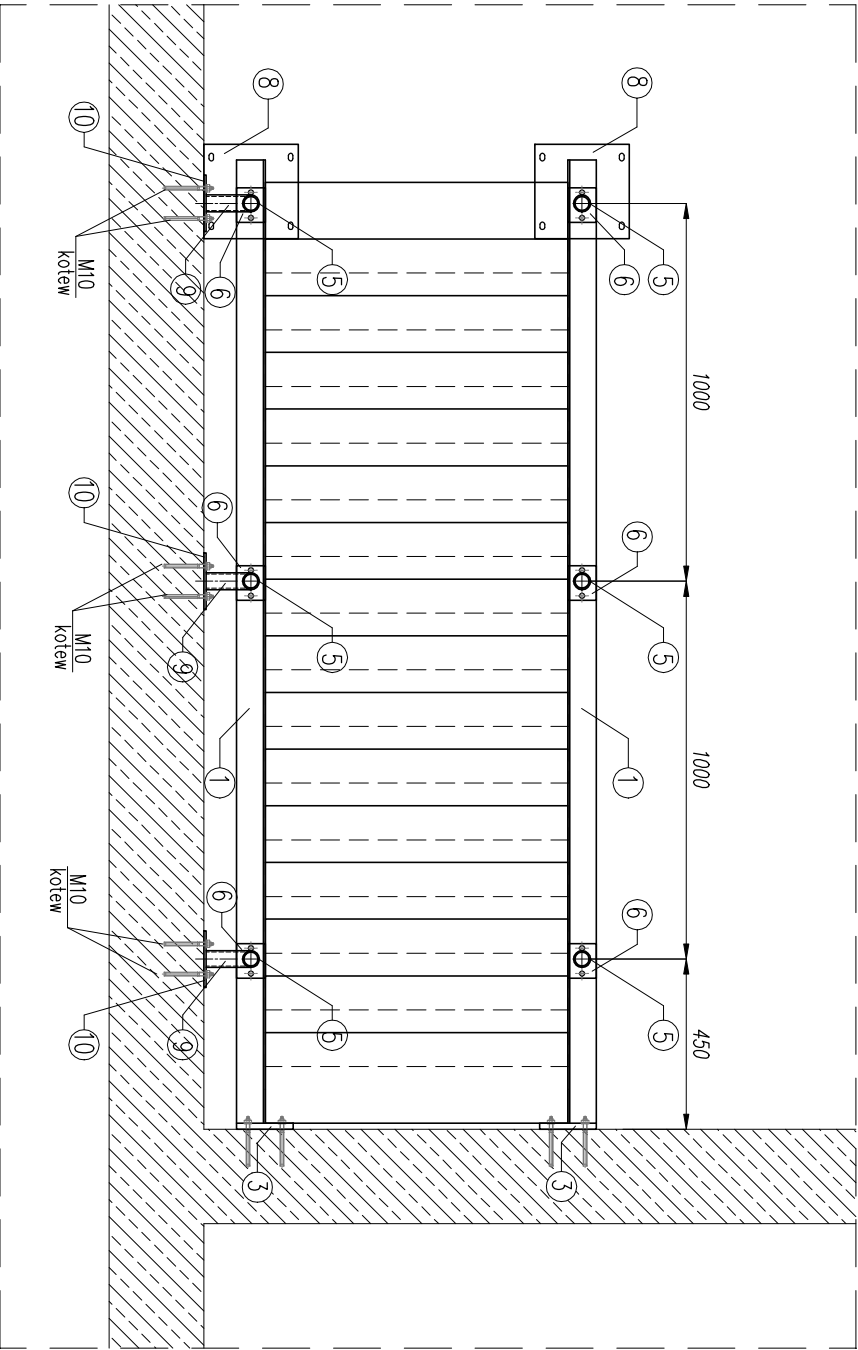
SCHODY SCH2

SKALA 1:20

Stal profilowa: S235JR (St3S)

Nr elem.	Element	Ilość	Długość	Masa jednt.	Masa 1 szt.	Masa czt.
		[szt.]	[m]	[kg/m]	[kg]	[kg]
1	C200	2	3,860	25,3	97,06	193,32
2	C200	2	0,240	25,3	6,07	12,14
3	bl.16*150*200	2		3,77	7,54	7,54
4	RO44,5x3,6	2	3,830	4,63	17,73	35,47
5	RO44,5x3,6	6	1,092	4,63	5,06	30,34
6	bl. 6* 76*150	6		0,54	3,22	3,22
7	RO44,5x3,6	4	1,619	4,63	7,5	29,98
8	bl. 6*250*250	2		2,94	5,89	5,89
9	RO44,5x3,6	3	0,119	4,63	0,55	1,65
10	bl. 6* 70*150	3		0,49	1,48	1,48
Kotwy chemiczne M12						
Kotwy chemiczne M10						
M12 kl.5,6						
M10 kl.5,6						
Stopnie systemowe ST z krat						
I=800, B=240						
16						
RAZEM						
				[kg]	323,03	
Dodatek na spoiny 1,8%				[kg]	5,81	
RAZEM				[kg]	328,84	

- UWAGA:
- Połączenia elementów spawane na pełną długość przylegania.
  - Spoiny czosłowe V na pełną długość przylegania oraz podłownowe 0,7 grubości elementu cieńszego.
  - Zabezpieczenie antykorozyjne konstrukcji stalowej wg. opisu technicznego.
  - Wykonawca konstrukcji zobowiązany jest do sprawdzenia wymiarów na budowie przed przystąpieniem do realizacji elementów konstrukcji.
  - Do mocowania elementów w betonie stosować systemowe kotwy chemiczne – wklepane.



GENERALNY PROJEKTANT:  
PRACOWNIA PROJEKTOWA  
**INSTALATOR**sp. z o.o.  
ul. Warszawska 28/19 25-312 Kielce  
tel./fax(0-41)368-16-50  
e-mail: biuro@instalator-kielce.pl

INWESTOR:  
**SAMODZIELNY PUBLICZNY CENTRALNY SZPITAL KLINICZNY  
02-097 WARSZAWA, UL. STEFANA BANACHA 1A**

ADRES INWESTYCJI:  
**02-097 WARSZAWA, UL. STEFANA BANACHA 1A**

TEMAT:  
**MODERNIZACJA ISTNIEJĄCEGO RUROCIĄGU  
WEWNĘTRZNEJ SIECI CIEPŁOWNICZEJ  
WRAZ Z TOWARZYSZĄCYMI ROBOTAMI  
BUDOWLANymi I ELEKTRYCZNYMI**

FAZA PROJEKTU:  
BRANŻA

PROJEKT WYKONAWCZY  
BUDOWLANO-KONSTRUKCYJNA  
TOM II

NR PROJEKTU:  
**02/2013**

NAZWA  
RYSUNKU

**SCHODY SCH2**

DATA:  
07.2013  
SKALA:  
1:20

NR RYSUNKU  
**K14**

KOORDYNATOR  
PROJEKTU

mgr inż. Bożena Komerska  
KL-154/92

PROJEKTANT

mgr inż. Marcin Nosek  
SKW/0111/P00K/06

WSPÓŁPRACOWNIK

mgr inż. Katarzyna Karyś  
mgr inż. Katarzyna Sołtyś

SPRACOWZICIEL

inż. Bożena Szczepiński  
KL-228/88